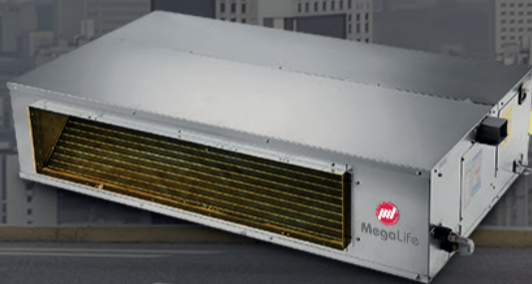


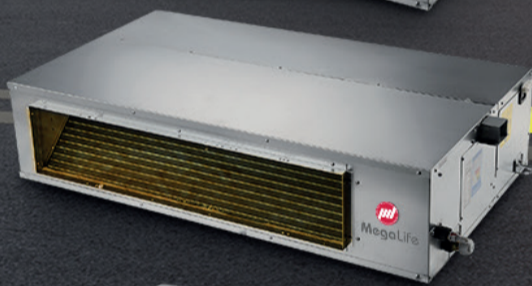
SYSTÈME MRV TROIS UNITÉS GAINABLE

OUT DOOR INVERTER 10KW
INDOOR 2 X GAINABLE 2.8KW + 4.5KW

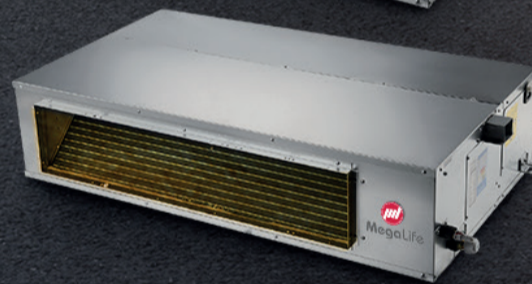
2,8KW



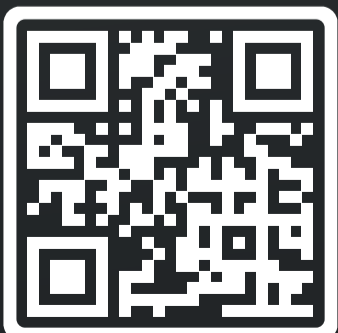
2,8KW



4,5KW



10KW



Unité extérieure

Model/DC INVERTER	ML-MRV-H100/NR1
Capacité de refroidissement (KW)	10,00
Capacité de chauffage (KW)	11,50
Alimentation électrique (V,HZ,P)	220~240, 50/60, 1
Refroidissement absorbé (KW)	3.00
Chauffage absorbé (KW)	3.20
Courant de refroidissement (A)	13.20
Courant de chauffage (A)	14.00
EER	3.33
COP	3.59
SEER	6.10
SCOP	4.10
Débit d'air (m ³ /h)	4154
Niveau de pression sonore dB(A)	56
Nombre max des unités intérieures	5
Rapport de connexion %	50~130
Dimension (L.D.H) net (mm)	970x370x803
Dimension (L.D.H) emballage (mm)	1105x495x890
Poids net (Kg)	66
Poids brut (Kg)	71
Réfrigérant	R410a
Diamètre de tuyau, côté liquide (mm)	9.52(3/8)
Diamètre de tuyau, côté gaz (mm)	15.88(5/8)
Plage de fonctionnement, refroidissement °C	- 15 /49
Plage de fonctionnement, chauffage °C	- 15 /27

Unité intérieure

Model Gainable /DC INVERTER	ML-MRVSD-H028-2,8KW	ML-MRVSD-H045-4,5KW
Capacité refroidissement (KW)	2.80	4.50
Capacité Chauffage (KW)	3.00	5.00
Alimentation électrique (V,HZ,P)	220~240,50/60,1	220~240,50/60,1
Puissance nominale (W)	57	80
Débit d'air (m ³ /h)	480/390/320	850/680/575
Niveau de pression sonore dB(A)	30/26/23	38/35/32
Pression statique externe (PA)	10/30	10/30
Dimension (L.D.H) Net (mm)	840×460×185	1160×460×185
Dimension (L.D.H) Emballer (mm)	1030×545×250	1030×545×250
Poids Nette de l'unité intérieure (Kg)	15.5	20
Diamètre de tuyau, côté liquide (mm)	1/4"	1/4"
Diamètre de tuyau, côté gaz (mm)	1/2"	1/2"
Drainage (mm)	DN20(R3/4)	DN20(R3/4)
Cooling /Heating	✓	✓