



# SYSTÈME MRV QUATRE UNITÉS GAINABLE

OUT DOOR INVERTER 16KW  
INDOOR X 2 GAINABLE 2.8KW  
INDOOR GAINABLE 4.5KW + 7.1KW

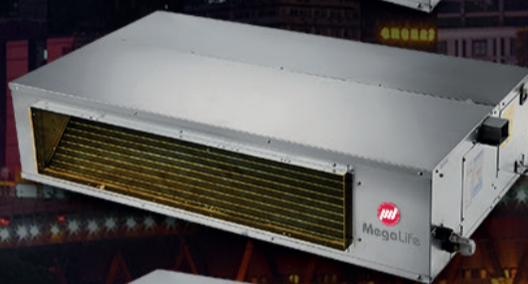
2.8KW



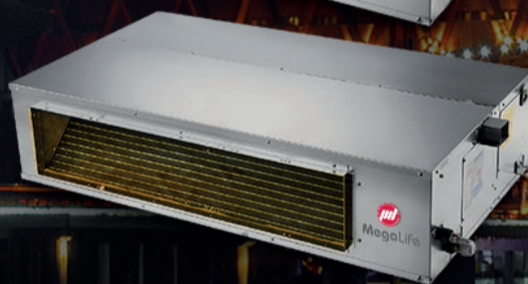
2.8KW



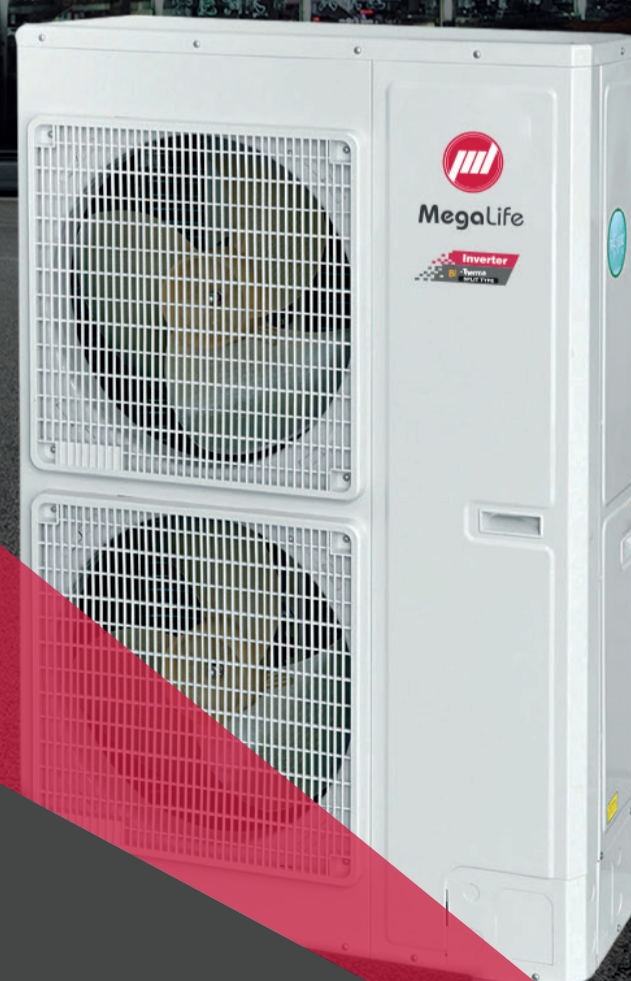
4.5KW



7.1KW



16KW



### Unité extérieure

Model/DC INVERTER	ML-MRV-H160/SR1DCS7
Capacité de refroidissement (KW)	16.00
Capacité de chauffage (KW)	18.00
Alimentation électrique (V,Hz,P)	380~415, 50/60, 3
Refroidissement absorbé (KW)	4.70
Chauffage absorbé (KW)	4.61
Courant de refroidissement (A)	6.96
Courant de chauffage (A)	6.76
EER	3.40
COP	3.90
SEER	6.10
SCOP	4.00
Débit d'air (m <sup>3</sup> /h)	7200
Niveau de pression sonore dB(A)	57
Nombre max des unités intérieures	9
Rapport de connexion %	50~130
Dimension (L.D.H) net (mm)	940x370x1325
Dimension (L.D.H) emballage (mm)	1105x495x890
Poids net (Kg)	103
Poids brut (Kg)	113
Réfrigérant	R410a
Diamètre de tuyau, côté liquide (mm)	9.52(3/8)
Diamètre de tuyau, côté gaz (mm)	19.05(3/4)
Plage de fonctionnement, refroidissement °C	- 15 /49
Plage de fonctionnement, chauffage °C	- 15 /27

### Unité intérieure

Model Gainable /DC INVERTER	ML-MRVSD-H028-2,8KW	ML-MRVSD-H045-4,5KW	ML-MRVSD-H071-7,1KW
Capacité refroidissement (KW)	2.80	4.50	7.10
Capacité Chauffage (KW)	3.00	5.00	8.00
Alimentation électrique (V,Hz,P)	220~240,50/60,1	220~240,50/60,1	220~240,50/60,1
Puissance nominale (W)	57	80	90
Débit d'air (m <sup>3</sup> /h)	480/390/320	850/680/575	1000/810/685
Niveau de pression sonore dB(A)	30/26/23	38/35/32	38/35/32
Pression statique externe (PA)	10/30	10/30	10/30
Dimension (L.D.H) Net (mm)	840×460×185	1160×460×185	1160×460×185
Dimension (L.D.H) Emballer (mm)	1030×545×250	1230×545×250	1230×545×250
Poids Nette de l'unité intérieure (Kg)	15.5	20	22
Diamètre de tuyau, côté liquide (mm)	1/4"	1/4"	3/8"
Diamètre de tuyau, côté gaz (mm)	1/2"	1/2"	5/8"
Drainage (mm)	DN20(R3/4)	DN20(R3/4)	DN20(R3/4)
Cooling /Heating	✓	✓	✓