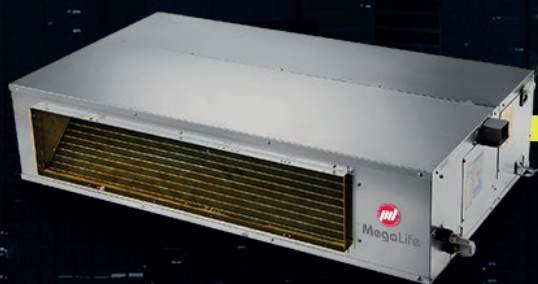




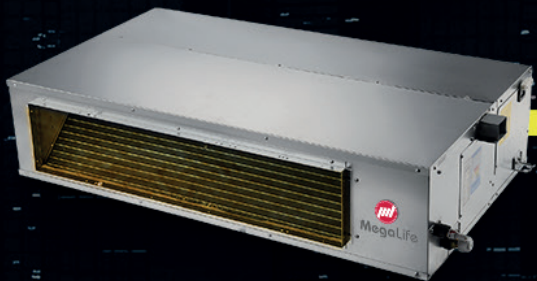
SYSTÈME MRV DEUX UNITÉS GAINABLE

OUT DOOR INVERTER 22KW
INDOOR GAINABLE 10KW + 14KW

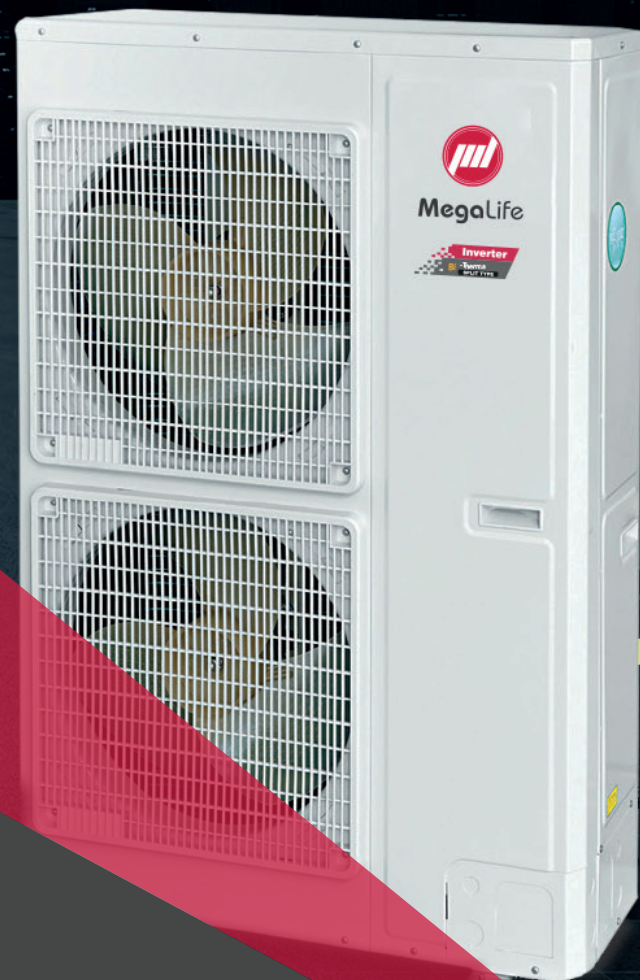
10KW



14KW



22KW



Unité extérieure

Model/DC INVERTER	ML-MRV-H220/SR1DCS7
Capacité de refroidissement (KW)	22.40
Capacité de chauffage (KW)	24.50
Alimentation électrique (V,Hz,P)	380~415, 50/60, 3
Refroidissement absorbé (KW)	6.80
Chauffage absorbé (KW)	5.90
Courant de refroidissement (A)	11.10
Courant de chauffage (A)	9.60
EER	3.29
COP	4.15
SEER	6.10
SCOP	4.00
Débit d'air (m ³ /h)	10500
Niveau de pression sonore dB(A)	60
Nombre max des unités intérieures	13
Rapport de connexion %	50~130
Dimension (L.D.H) net (mm)	1120x400x1510
Dimension (L.D.H) emballage (mm)	1270x560x1710
Poids net (Kg)	165
Poids brut (Kg)	185
Réfrigérant	R410a
Diamètre de tuyau, côté liquide (mm)	9.52(3/8)
Diamètre de tuyau, côté gaz (mm)	22.2(7/8)
Plage de fonctionnement, refroidissement °C	- 15 /49
Plage de fonctionnement, chauffage °C	- 15 /27

Unité intérieure

Model Gainable /DC INVERTER	ML-MRVSD-H100-10KW	ML-MRVSD-H140-14KW
Capacité refroidissement (KW)	10.00	14
Capacité Chauffage (KW)	11.20	15
Alimentation électrique (V,Hz,P)	220~240,50/60,1	220~240,50/60,1
Puissance nominale (W)	126	220
Débit d'air (m ³ /h)	1400/1200/950	2200/1850/1550
Niveau de pression sonore dB(A)	44/41/39	47/43/41
Pression statique externe (PA)	50/80	50/80
Dimension (L.D.H) Net (mm)	890x735x290	1250x735x290
Dimension (L.D.H) Emballer (mm)	1070x800x360	1430x800x360
Poids Nette de l'unité intérieure (Kg)	32.5	42
Diamètre de tuyau, côté liquide (mm)	3/8"	3/8"
Diamètre de tuyau, côté gaz (mm)	5/8"	5/8"
Drainage (mm)	DN20(R3/4)	DN20(R3/4)
Cooling /Heating	✓	✓